



Konflikte und Konkurrenzen um

Landwirtschaftsflächen als Chance einer nachhaltigen Kulturlandschaftsentwicklung in der Metropole Ruhr

Rolf Born & Bernd Pölling, Landwirtschaftskammer Nordrhein-Westfalen

Statuskonferenz „Nachhaltiges Landmanagement“ 17. - 19. April 2013 in Berlin

Metropole Ruhr

Größter deutscher Ballungsraum

- 4.435 km² = 443.500 ha
- > 5 Millionen Einwohner
- > 1.100 Einwohner/km²

53 Kommunen in der Metropole

- 4 Kreise
- 11 kreisfreie Städte

Landwirtschaftsfläche / Einwohner

- 300 m² LF/Einwohner
- 14 % Selbstversorgung



Abb.: Lage der Metropole Ruhr in Nordrhein-Westfalen

Urbane Landwirtschaft

Urbane Landwirtschaft umfasst **professionelle landwirtschaftliche und gartenbauliche Aktivitäten in und am Rande von städtischen Verdichtungsräumen.**

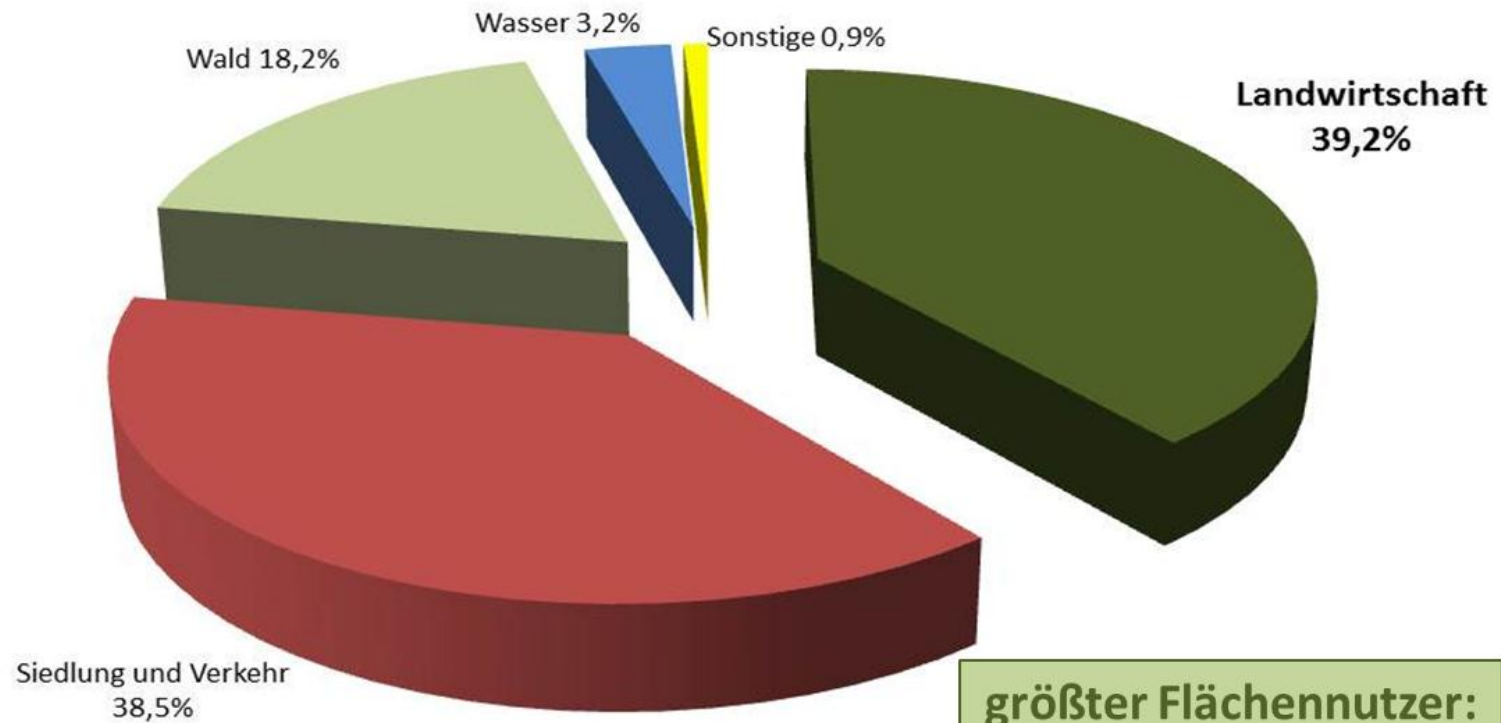
(Welt)marktorientierte Landwirtschaft ist in urbanen Räumen ebenso vertreten wie die charakteristische Kombination von einer auf den städtischen Raum ausgerichteten **spezialisierten** und **diversifizierten** Erzeugung **landwirtschaftlicher Produkte** mit einer Vielzahl **landwirtschaftsnaher Dienstleistungen.**

Städte und ihre Agglomerationsbereiche erfordern eine besonders angepasste **Multifunktionalität der Landwirtschaft.**

[Landwirtschaftskammer NRW 2011]

Flächennutzung in der Metropole Ruhr 2010

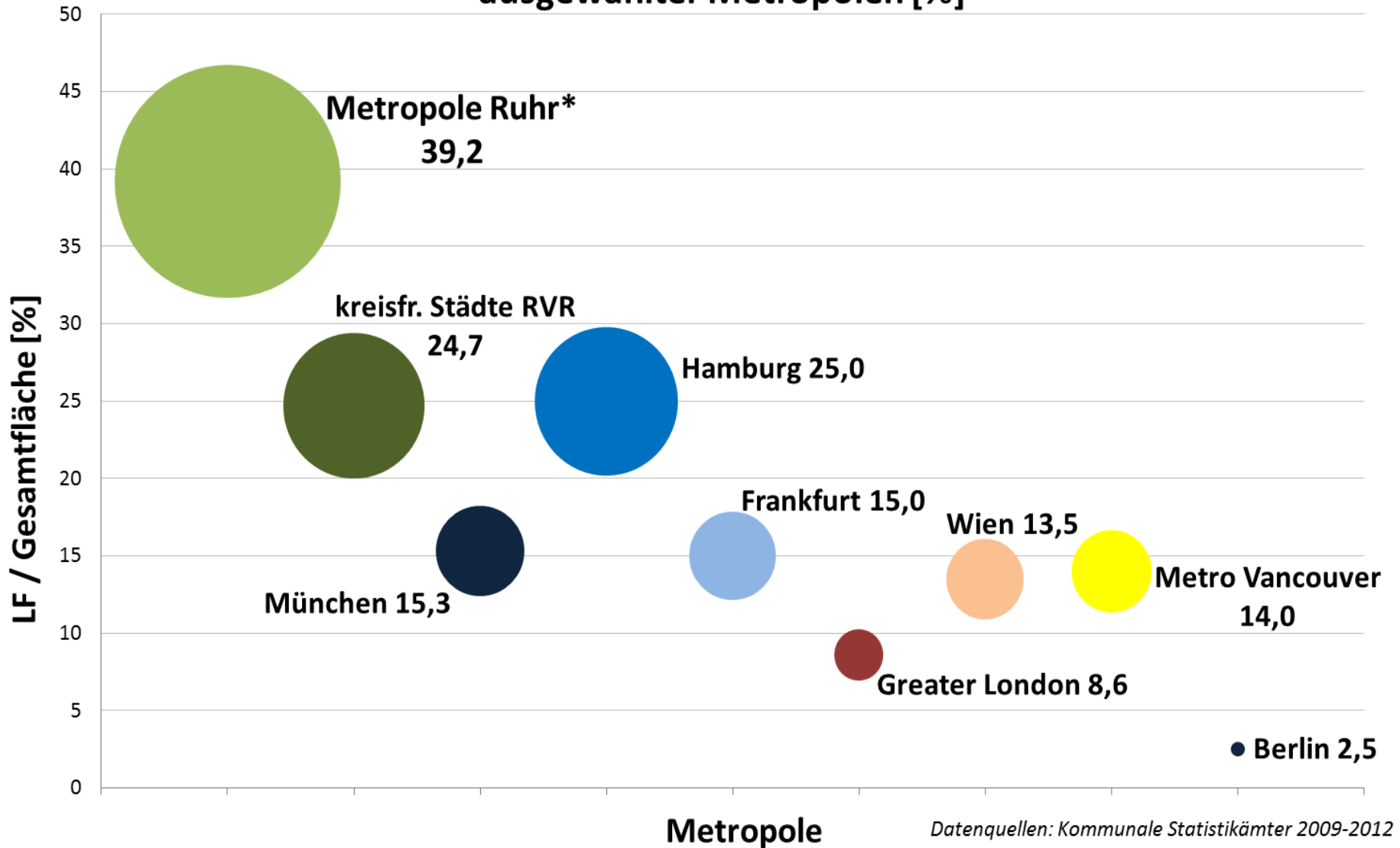
Datenquelle: RVR, 2011



größter Flächennutzer:

- ca. 175.000 ha LF
- ca. 4.500 Betriebe

Anteil der Landwirtschaftsfläche (LF) an der Gesamtfläche ausgewählter Metropolen [%]



Räumliche Ausprägung von Landwirtschaft und Gartenbau in der Metropole Ruhr

Niederlande / Westmünsterland:
Veredlung

Münsterland:
Veredlung, Parklandschaft



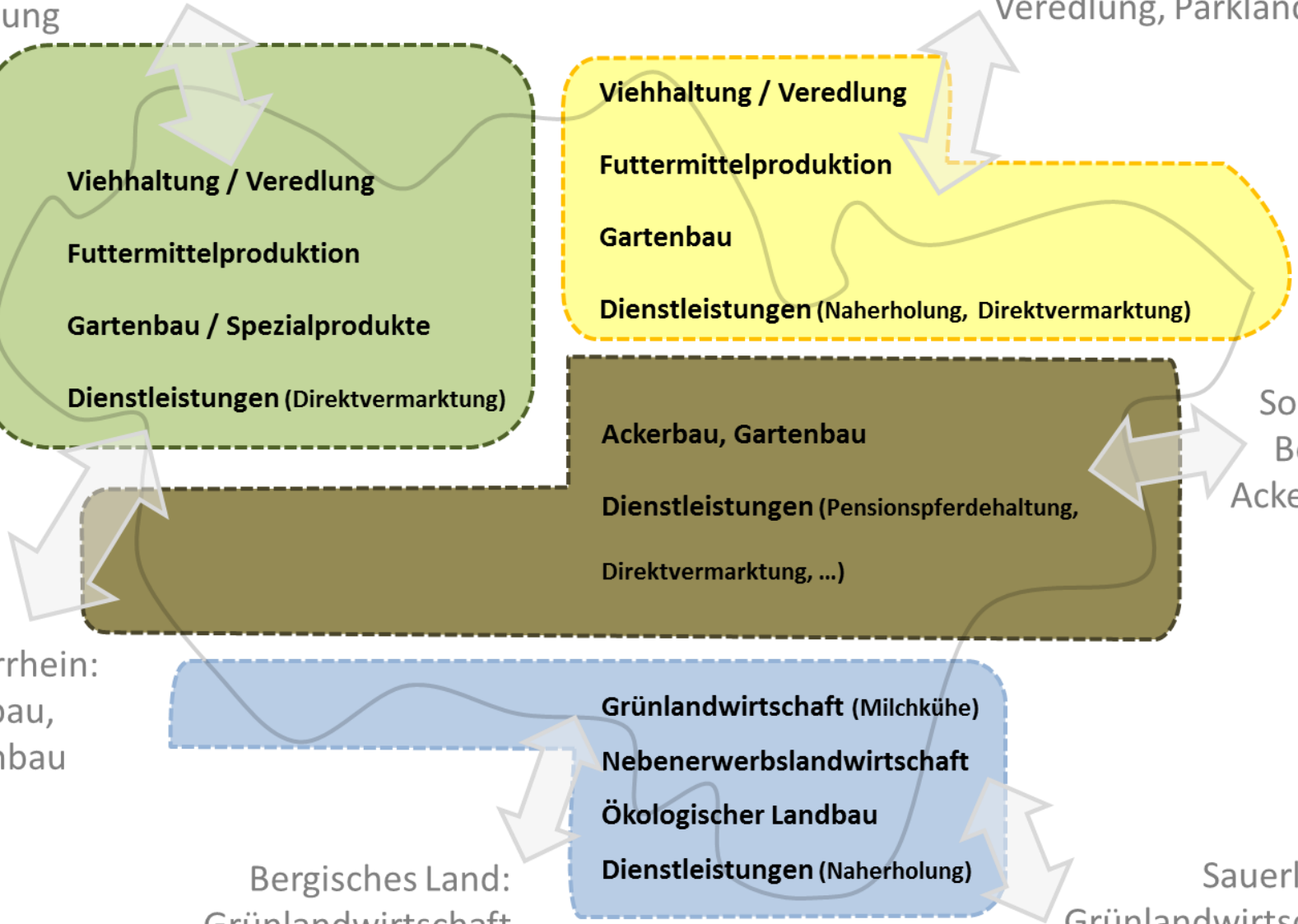
Soester
Börde:
Ackerbau

Niederrhein:
Ackerbau,
Gartenbau



Bergisches Land:
Grünlandwirtschaft

Sauerland:
Grünlandwirtschaft

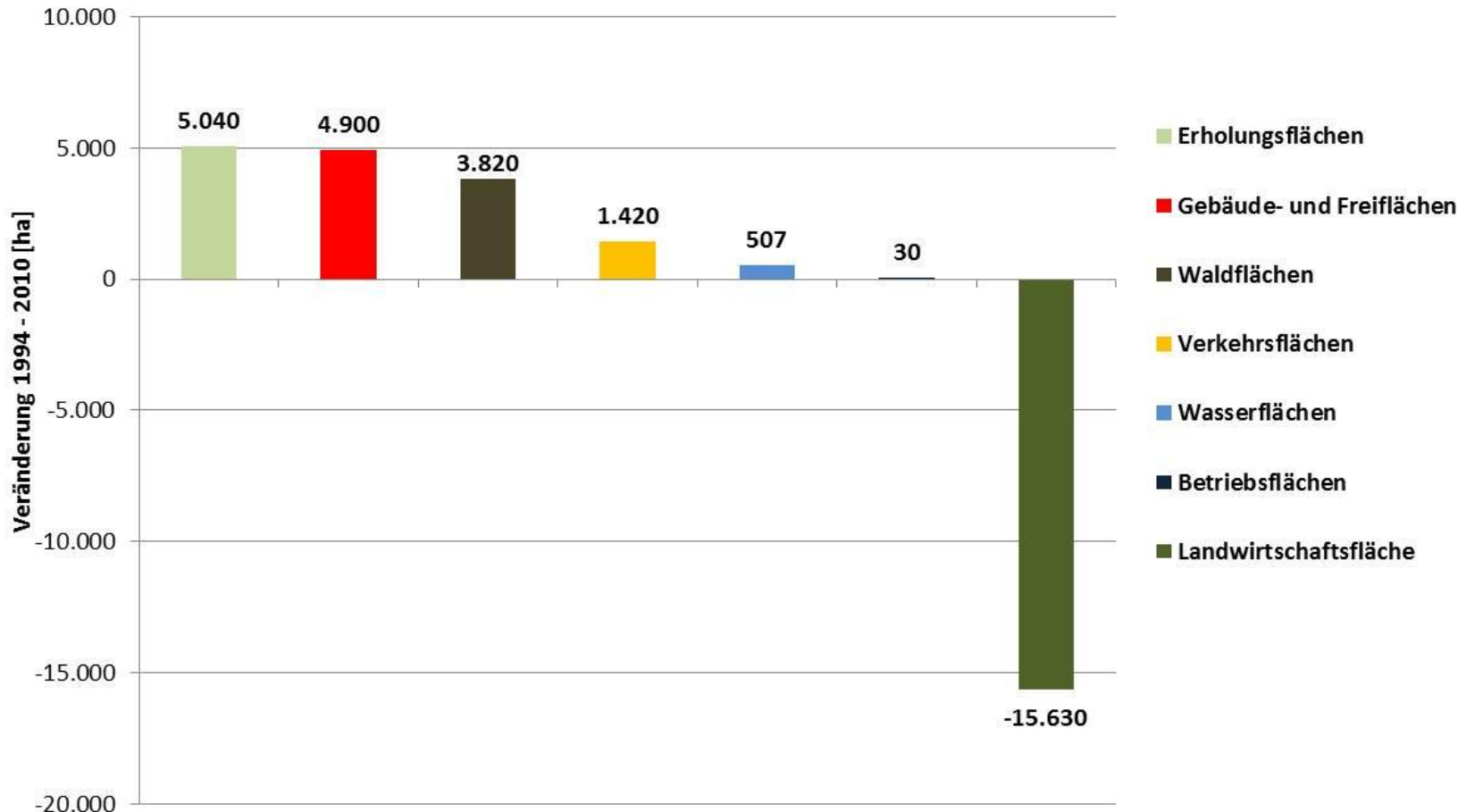


Flächenverbrauch Metropole Ruhr



Veränderung der Flächennutzungen im RVR '94-'10 [ha]

Datenquelle: IT.NRW, 1995-2011



„Land- und Forstwirtschaft werden zu **Schlüsselinstrumenten**, um **Ballungsräume** angesichts globaler Veränderungen wie Klimawandel, wachsende Transport- und Mobilitätskosten und **Energieknappheit anpassungsfähig zu machen.**“

(Lohrberg, F. 2010 In: Scheuven. R. u. Taube, M. 2010: 92f.)



„Auf der Seite der Stadtbewohner und Stadtplanung ist eine **Steigerung der Wertschätzung** für die Landwirtschaft anzustreben, z. B. durch Bewusstmachen der **vielfältigen Funktionen und Werte** der Landwirtschaft und ihrer Flächen [...].“ (Wagner, K. 2005: 29)

„Die Agrarnutzung zwischen Dortmund und Duisburg ist **kein Auslaufmodell**, sondern zeigt trotz oder gerade wegen ihrer Lage im Ballungsraum eine **erstaunliche Innovationskraft, Varietät und Vitalität**: Man produziert zunehmend für den regionalen Markt und spezialisiert sich auf kundenorientierte Produkte wie Gemüse, Obst und Blumen oder Dienstleistungen wie die Pensionspferdehaltung.“ (Lohrberg, F. 2010 In: Scheuven. R. u.

Taube, M. 2010: 92)



Landwirtschaft als Akteur (I)

Produktion

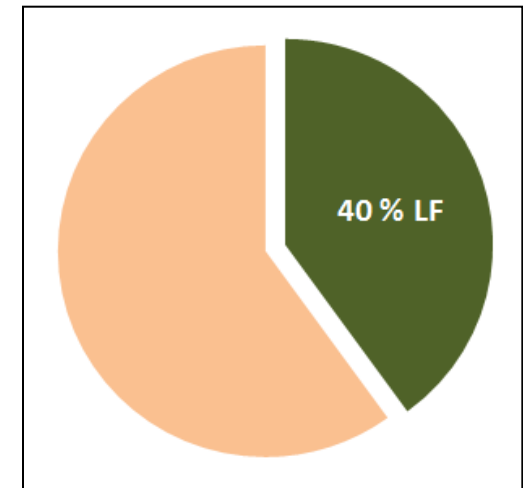
- regional – national – global

Diversifizierung

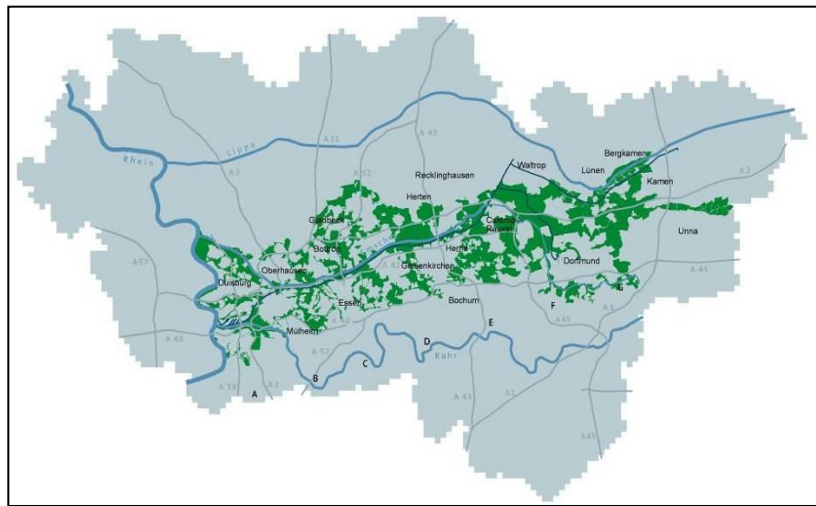
- in Produktion und **Dienstleistungen**:
 - Direktvermarktung, Gastronomie, Pensionspferde, ...

„Pflege“ von Kulturlandschaft

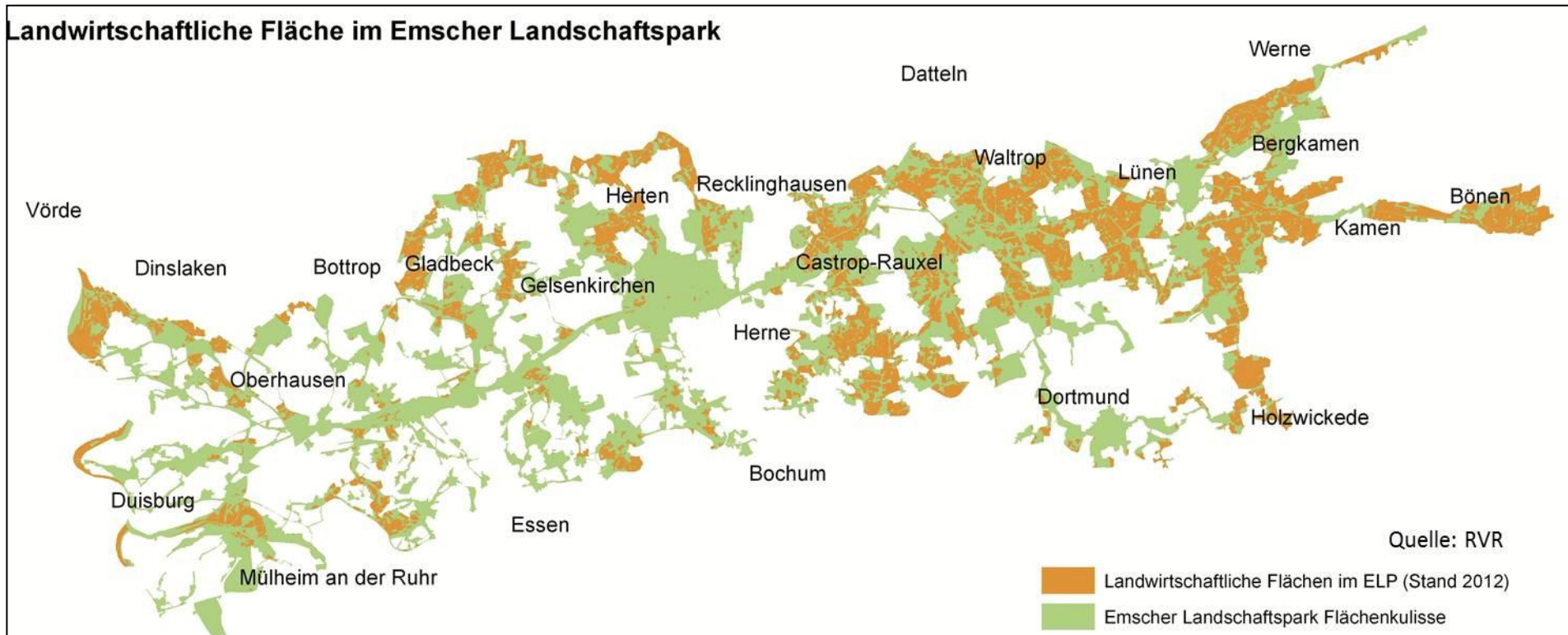
- Emscher Landschaftspark (ELP)
 - 37 % LF
 - ELP = „Produktiver Park“



Landwirtschaft im Emscher Landschaftspark



Landwirtschaftliche Fläche im Emscher Landschaftspark



Flächenverbrauch (II)

Flächenverbrauch

- Fläche ist Produktionsgrundlage → „Verbrauch“ gefährdet Landwirtschaft
- Gefährdung der positiver Externalitäten (Funktionen/Leistungen) der LW:
 - GW-Neubildung, Kaltluftproduktion, Freizeit/Erholung, Bildung, Gesundheit, ...

→ intelligente Instrumente / Flächenkonzepte erforderlich:

- **Wohnen/Industrie**
 - Innen- vor Außenentwicklung / Innenverdichtung
 - **Metropole Ruhr: Leerstand, Industriebrachen (ca. 10.000 ha), ...**
- **Natur-/Umweltschutz**
 - Kompensationsmaßnahmen
 - **Produktionsintegrierte Maßnahmen (Ausgleich & Produktion), ...**

Landwirtschaft & Kommunikation (III)

Öffentlichkeitsarbeit

Gesellschaftsdiskussion

- in der Landwirtschaft
- mit Politik/Verwaltung
- mit den Verbrauchern

Netzwerkarbeit



www.urbane-landwirtschaft.org

Zukunftsforum Urbane Land

- Landwirte / Gärtner
- Politik / Verwaltung
- Verbraucher

- Das Projekt
- Daten und Fakten

! Zur einfacheren Theme Entwicklung kann die Theme Registry für jede Anfrage neu aufgebaut werden. Es extrem wichtig diese Funktion für produktive Websites auszuschalten.

Urbane Landwirtschaft

Urbane Landwirtschaft umfasst professionelle landwirtschaftliche und gartenbauliche Aktivitäten in und am Rande von städtischen Verdichtungsräumen. (Welt-)marktorientierte Landwirtschaft ist in urbanen Räumen ebenso vertreten wie die charakteristische Kombination von einer auf den städtischen Raum ausgerichteten spezialisierten und diversifizierten Erzeugung landwirtschaftlicher Produkte mit einer Vielzahl landwirtschaftsnahe Dienstleistungen. Städte und ihre Agglomerationsbereiche erfordern eine besonders angepasste Multifunktionalität der Landwirtschaft.

Wussten Sie, dass in der Metropole Ruhr ...

- ... die Landwirtschaft der größte Flächennutzer ist?
- ... die Landwirtschaft jedes Jahr ca. 1.000 ha Fläche verliert?
- ... etwa 4.500 Landwirtschafts- und Gartenbaubetriebe wirtschaften?
- ... keine Selbstversorgung mit regionalen Produkten möglich ist?
- ... die Viehhaltung durchaus eine bedeutsame Rolle spielt?
- ... mehr als 80 Landwirte ökologisch wirtschaften?
- ... etwa 80% der Betriebe auf Pachtflächen angewiesen sind?
- ... jedes Jahr fast 100 Betriebe ihre Produktion aufgeben?
- ... Straußenhaltung betrieben wird?
- ... die meisten Erdbeeren in Bottrop angebaut werden?
- ... in Herne nur noch 17 Landwirte produzieren?
- ... die größten Verluste an Landwirtschaftsfläche in Dortmund auftreten?

Fragen zur Urbanen Landwirtschaft

- Was ist urbane Landwirtschaft?
- „Urbane Landwirtschaft“ ist aktuell Gegenstand zahlreicher Schlagzeilen, ...
- Was ist die urbane Landwirtschaft für Gesellschaft und Umwelt?
- Urbane Landwirtschaft erfüllt vielfältige Funktionen und Leistungen für die ...
- Welche Nachteile haben Landwirte und Gärtner in städtischen Verdichtungsräumen?
- Städtische Verdichtungsräume zeichnen sich durch eine große Bev...
- Welche Vorteile bieten städtische Verdichtungsräume für Landwirte und Gärtner?
- Zwar werden die Landwirtschaft und der Gartenbau in den städtischen Verdichtungsräumen ...
- Wo findet sich Urbane Landwirtschaft?
- Die urbane Landwirtschaft findet wir in und am Rande von städtischen Verdichtungs...

Landwirtschaftskammer
Nordrhein-Westfalen

Partner von

Bundesministerium
für Bildung
und Forschung

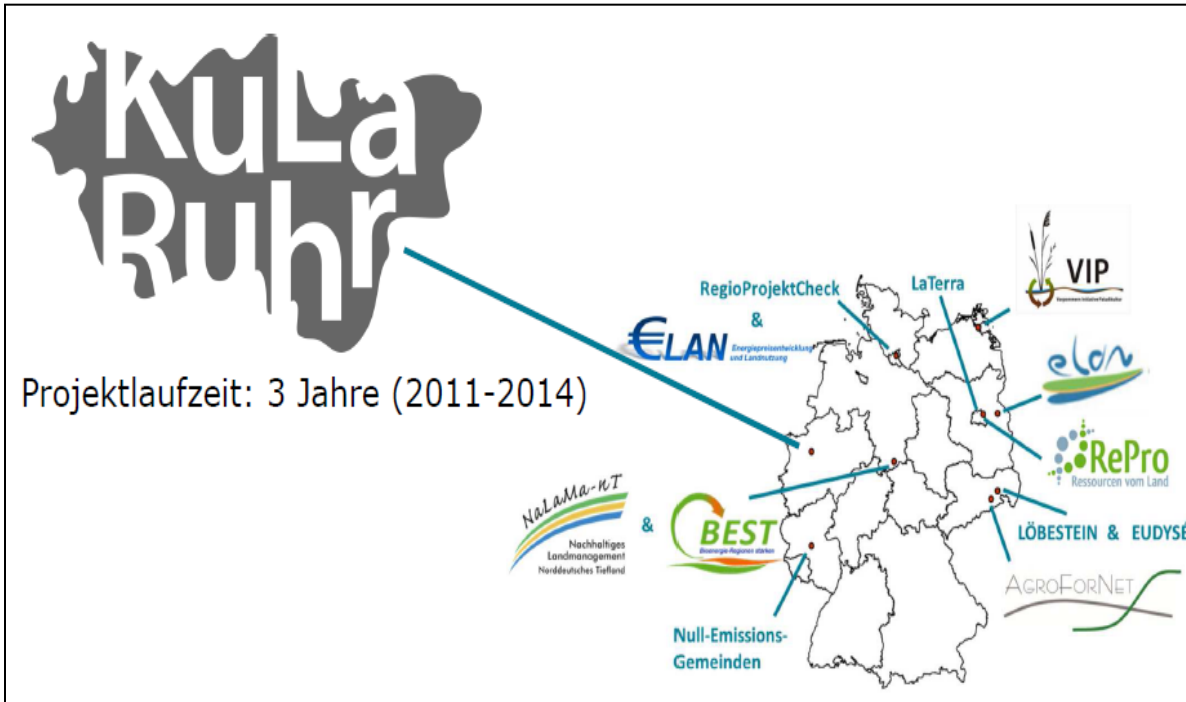
[Impressum](#) [Kontakt](#)

„Zukunftsforum Urbane Landwirtschaft“



„Zukunftsforum Urbane Landwirtschaft“

- BMBF-Förderschwerpunkt „Nachhaltiges Landmanagement“ (Modul B)
- „**KuLaRuhr** – nachhaltige urbane Kulturlandschaft in der Metropole Ruhr“



Bilder: B. Pölling, LWK NRW